



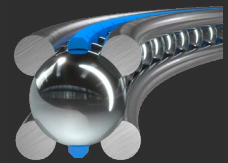
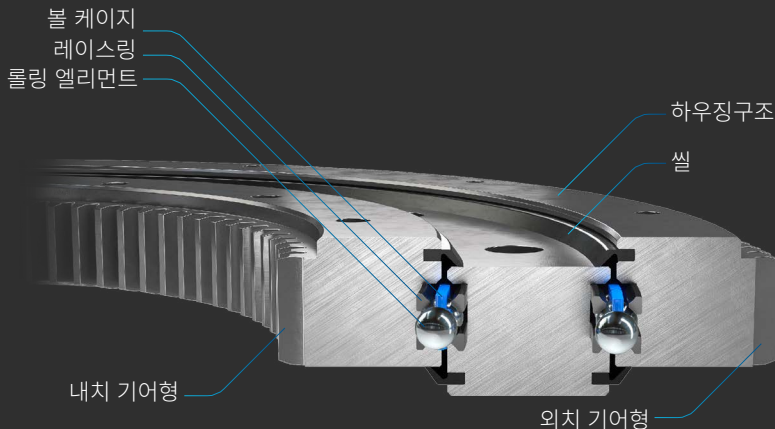
## 혁신을 위한 더 넓은 공간

→ Franke의 와이어레이스 베어링과 리니어 시스템을 활용하여 혁신적인 제품을 설계하십시오

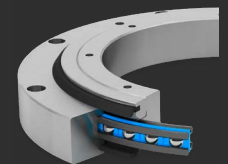
„특히 공간 절약적인 설계를 고민하던 에리히 프랑케(Erich Franke)는 1936년, 새로운 방식의 베어링인 \*\*\*와이어 레이스 베어링\*\*\*을 발명했습니다. 당사는 지난 수십 년 동안 이 4개의 레이스 링(Four race rings) 원리를 지속적으로 발전시켜 왔습니다. 이 기술은 주변 구조물의 재질이나 형태에 구애받지 않고, 전동체(Rolling elements)가 정교한 와이어 위에서 구동되는 것이 특징입니다.“

이 원칙의 유연성은 더 나은 제품을 개발하기 위해 더 자유롭고 단순하게 설계하는 것을 가능하게 합니다. 오늘날 Franke는 베어링 및 선형 시스템 분야의 전문가로 전 세계에 알려져 있습니다. 독일 알렌(Aalen)에 위치한 본사에는 280명 이상의 직원이 근무하고 있으며, 또한 수많은 대리점을 통해 전 세계적으로 활동하고 있습니다.

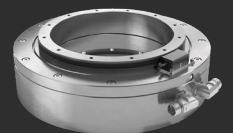
## 로테이션 무브먼트



베어링 엘리먼트



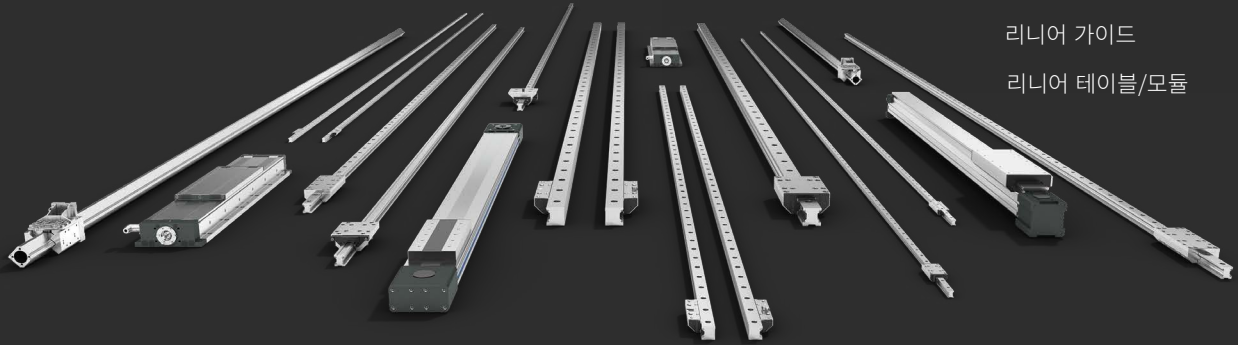
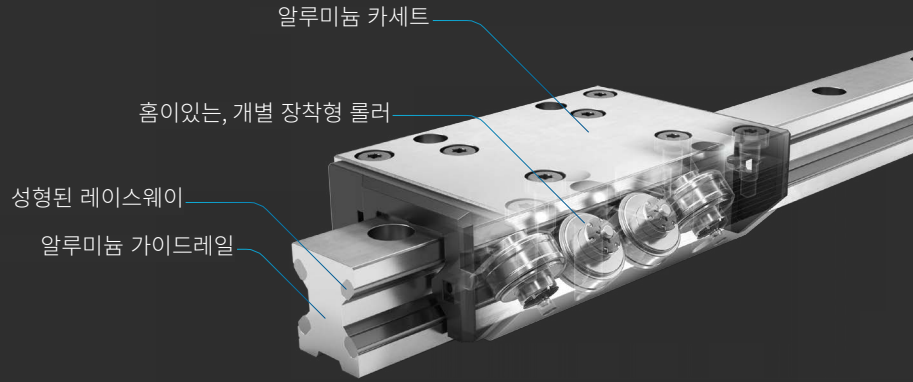
베어링 어셈블리



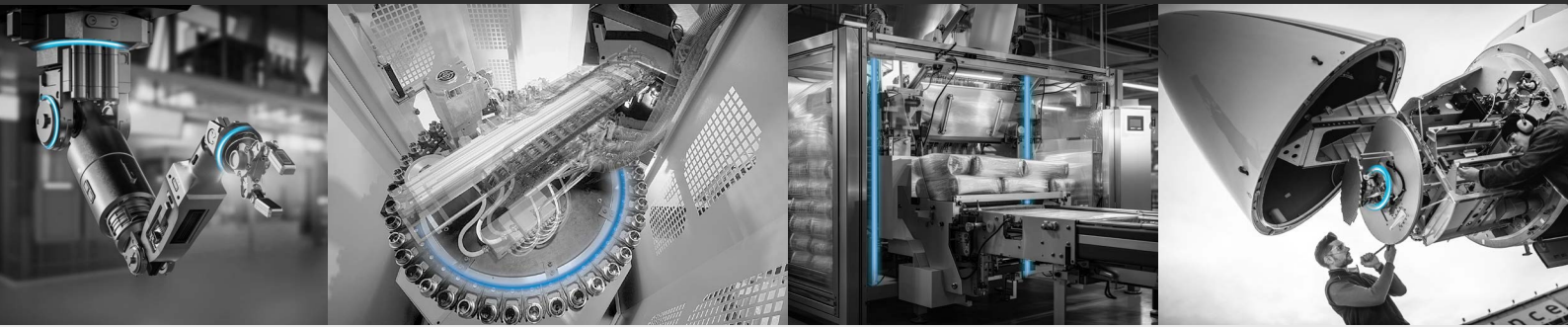
다이렉트 드라이브 베어링

# 리니어 무브먼트

삽입된 레이스웨이는 모든 방향에서 Franke 선형 시스템의 하중 지지 능력을 보장하며, 덕분에 구조의 나머지 부분은 경량 알루미늄으로 제작될 수 있습니다. 가이드 롤러는 전체 서비스 수명 동안 유지보수 없이 부드러운 작동을 보장하며, 모듈형 설계 덕분에 Franke 선형 시스템은 사용자의 요구 사항에 맞춰 개별적으로 조정될 수 있습니다.



리니어 가이드  
리니어 테이블/모듈



## Franke in numbers



40-2.000mm

Franke 와이어 레이스 베어링은 직경을 무한히 가변적으로 설정할 수 있습니다.



28

전 세계 대리점들은 고객과의 긴밀한 접촉과 완벽한 서비스를 보장합니다.



350

알렌에 위치한 본사에 근무하고 있는 직원들

95%

의 베어링은 고객 맞춤형 솔루션입니다.



4

포인트 시스템은 모든 방향에서의 하중을 흡수하도록 설계되었습니다.



Franke GmbH  
Obere Bahnstraße 64  
73431 Aalen, Germany  
Tel. +49 7361 920-0  
info@franke-gmbh.de



Franke 와이어 레이스 베어링 및 선형 시스템에 관한 더 자세한 정보는:

Visit our website:  
[www.franke-gmbh.kr](http://www.franke-gmbh.kr)